

KREANDO

www.kreando.ch

**FREE
BOOK**



Serunchie "BONETTE"

Nähanleitung mit Schnittmuster

SUPER



EASY

Schwierigkeitsgrad:



SEHR EINFACH,

das schaffst
du auch als
Anfänger:in
mit links.

Willkommen im Scrunchie-Fieber!

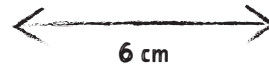
Wenn du bisher Scrunchies gekauft hast, wird sich das nach diesem Projekt wahrscheinlich ändern, denn diese kleinen Haaraccessoires haben echtes Suchtpotenzial! Dieses "Super Easy"-Projekt zeigt dir, wie du aus einem einfachen Stoffstück ein stylisches Scrunchie nähst. Die Schritte sind leicht verständlich, ideal für Nähanfänger:innen, und trotzdem alles andere als banal. Als Extra gibt's eine süsse Schleife dazu, sie wird separat genäht und ganz einfach am Scrunchie befestigt. So kannst du deinen Look einfach variieren. Du wirst staunen, wie schnell und mit wie wenig Material du ein hübsches Einzelstück erschaffen kannst.

Grösse der Scrunchies:



Small:

ca. 6 cm Durchmesser



6 cm

Das braucht's für dein Scrunchie:

- Passender Stoff
- Gummiband
- Passendes Nähgarn

Basic:

ca. 10 cm Durchmesser



10 cm

Arbeitsmaterial:

- Sicherheitsnadel (zum Durchziehen des Gummibandes durch den Stoffschlauch)
- Wonderclips
- Stoffschere oder Rollschneider mit Schneidematte
- evtl. Handnähkeln



Large:

ca. 14 cm Durchmesser



14 cm

Zuschnitt Scrunchie:



Alle Grössen sind **inkl. 0.7 cm Nahtzugabe.**

Scrunchie "Small":

- Stoffstreifen 6 cm × 30 cm
- 0.5 cm breites Gummiband, 19 cm lang

Scrunchie "Basic":

- Stoffstreifen 10 cm × 45 cm
- 0.7 cm breites Gummiband, 19 cm lang

Scrunchie "Large":

- Stoffstreifen 14 cm × 65 cm
- 1.2 cm breites Gummiband, 22 cm lang



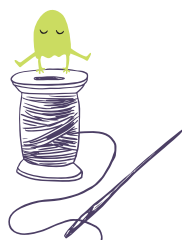
Tipp: Schneide dir eine Schablone aus Karton als Vorlage zu, so kannst du sie immer wieder verwenden.

Stoffempfehlung:

Für Scrunchies kannst du fast jeden Stoff verwenden, solange er nicht zu dick ist. Sehr schwere Materialien lassen sich nur schlecht raffen und verlieren dadurch den typischen Scrunchie-Look.

Unser Tipp: Dieses Projekt ist perfekt, um Stoffreste zu verwerten oder ausgediente Kleidungsstücke upzucyclen. So entstehen aus kleinen Stücken im Nu neue Lieblingsaccessoires.

Stoffpakete –
die perfekte Kombi für deine
schönsten Scrunchies!

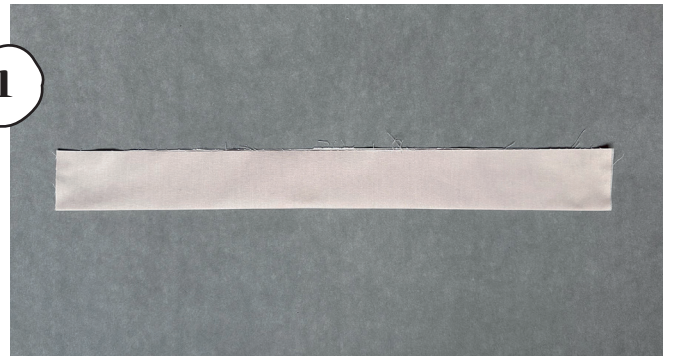


So geht's Schritt für Schritt:

1 Stoffstreifen falten

Lege die langen Seiten des Stoffstreifens rechts auf rechts aufeinander (schöne Seiten liegen innen).

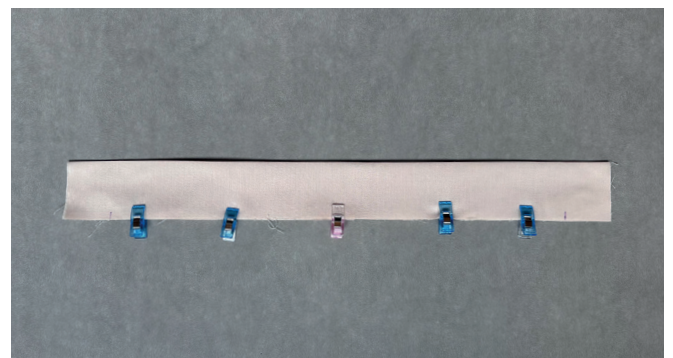
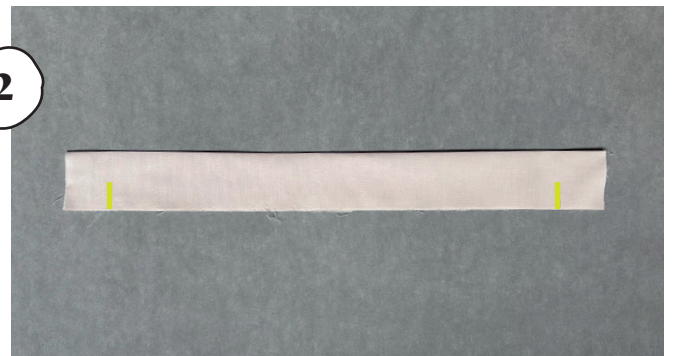
1



2 Wendeöffnung markieren und fixieren

Markiere je 3-4 cm an beiden Enden. Diesen Spielraum benötigst du, um später die kurze Seite schliessen zu können. Stecke die beiden langen Seiten mit Stecknadeln oder Wonderclips zusammen.

2



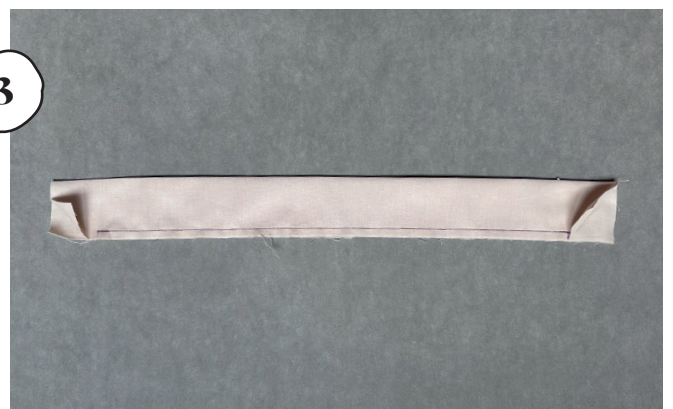
3 Lange Seiten zusammennähen

Nähe füßchenbreit (ca. 0.7 cm) von der ersten Markierung entlang der offenen Kante bis zur zweiten Markierung.

Wichtig: Am Anfang und Ende der Naht sicherst du deine Stiche durch (kurzes) vor- und zurücknähen. So stellst du sicher, dass sich die Naht nicht wieder öffnet.

Tipp: Für **Webware** nutze einen Geradstich. Für **dehnbare Stoffe** wähle einen schmalen Zickzackstich.

3



4**Schlauch wenden**

Wende deinen Schlauch auf rechts, sodass die "linke" (unschöne Seite) innen liegt.

Tipp: Ein Esstübchen oder eine Stricknadel eignet sich sehr gut zum Wenden.

4**5****Kurze Seiten fixieren**

Lege die schmalen, noch offenen Kanten rechts auf rechts aufeinander und fixiere sie mit Wonderclips.

5**6****Kurze Seitennaht schliessen**

Nähe füßchenbreit (ca. 0.7 cm) den kurzen Kanten entlang, sodass der Schlauch bis auf eine kleine Öffnung geschlossen wird.

6

7**Gummiband durchziehen**

Schneide das Gummiband in der passenden Länge zu.
Fixiere eine Sicherheitsnadel am Anfang und ziehe das Gummiband durch den Stoffschlauch.

7**8****Gummiband zusammennähen**

Überlappe die Enden des Gummibandes um 5-10 mm und nähe sie mit einem Zickzackstich zusammen. Einmal vorwärts und einmal rückwärts.

Tipp: Wenn es schnell gehen muss, kannst du das Gummiband auch einfach verknoten.

8**9****Wendeöffnung schliessen**

Lass das Gummiband im Schlauch verschwinden. Klappe die offenen Kanten nach innen ein und lege sie flach aufeinander. Schliesse die Öffnung entweder knappkantig (2 mm) mit der Nähmaschine oder mit einem Matratzenstich von Hand.

Tipp: Wenn du möchtest, kannst du in die Wendeöffnung gleich ein kleines Label mit einnähen.

9**Wendeöffnung****Label**

Fertig
ist dein
SCRUNCHIE!

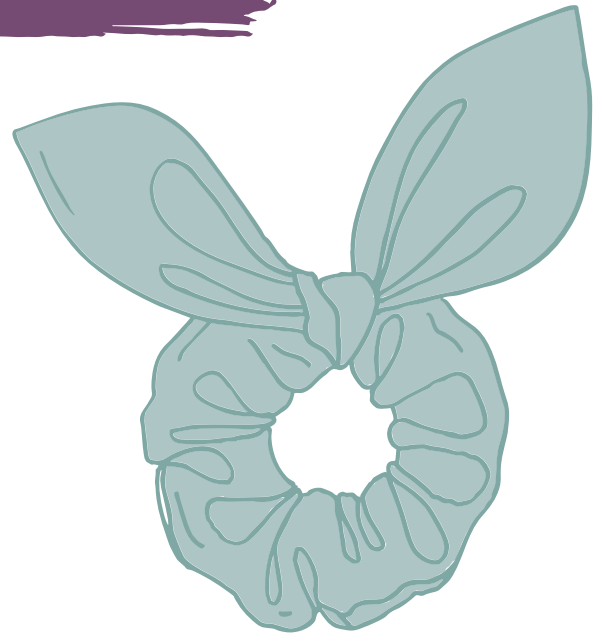


Anleitung Scrunchie "Basic" mit Schleife:

Für das Scrunchie mit Schleife stellst du zuerst ein Scrunchie "Basic" her. Danach nähst du die Schleife separat und knotest sie am Ende ganz einfach an dein fertiges Scrunchie. Easy-peasy!

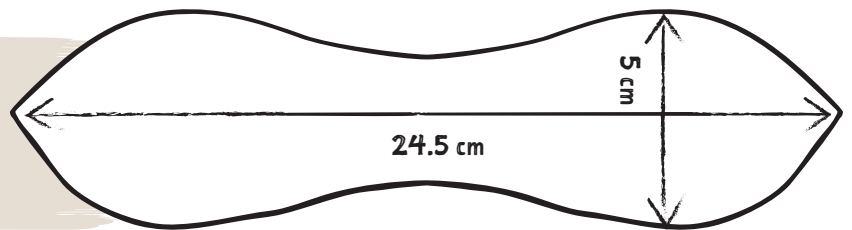
Das braucht's für die Schleife:

- 10 cm x 55 cm Stoff
- Passendes Nähgarn



Grösse der Schleife:

5 cm x 24.5 cm



Zuschnitt:



Vorlage ausschneiden:

Schneide die Vorlage aus dem Papierbogen aus.

Stoff zuschneiden:

- Falte den Stoff einmal der Länge nach zusammen, sodass die Stoffkanten genau aufeinanderliegen.
- Lege die Vorlage für die Schleife auf den Stoff.

- Übertrage die Form (mit Kreide/Trickmarker) auf den Stoff. Hinweis: Die Nahtzugabe von 0.7 cm ist bereits enthalten.
- Schneide das Teil entlang der aufgezeichneten Linie aus. Du erhältst zwei identische Stoffteile.

Wichtig bei gemusterten Stoffen:

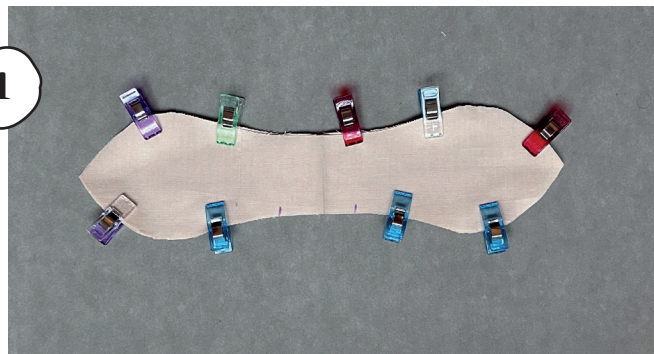
Achte auf den Musterverlauf bzw. Fadenlauf, damit das Motiv am Ende gleichmässig aussieht.

So geht's Schritt für Schritt:

1 Stoffteile aufeinanderlegen und fixieren

Lege die beiden Stoffteile rechts auf rechts aufeinander und fixiere sie mit Wonderclips oder Stecknadeln.

1



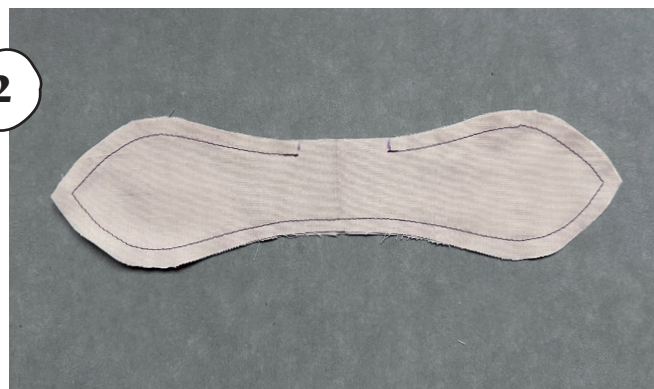
2

Nähen mit Wendeöffnung

Nähe beide Lagen mit einem Geradstich füßchenbreit zusammen.

Wichtig: Lass eine Wendeöffnung von ca. 5 cm offen, damit du die Schlaufe später auf die rechte Seite wenden kannst.

2

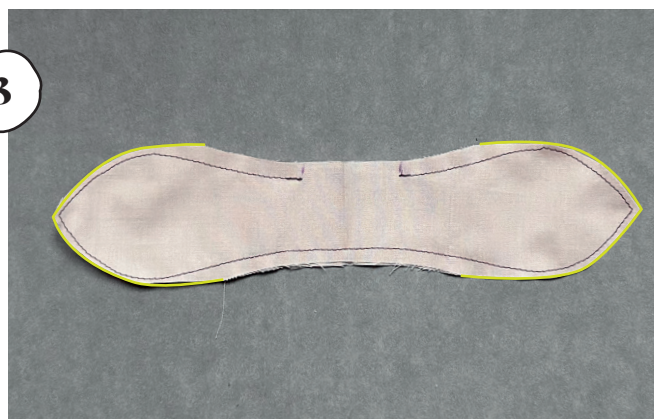


3

Nahtzugabe kürzen

Schneide die Nahtzugabe an den Spitzen und Rundungen zurück.

3



4**Wenden und Form geben**

Wende die Schleife durch die Wendeöffnung auf die rechte Stoffseite – die schönen Seiten liegen jetzt aussen. Forme die Rundungen vorsichtig mit einem stumpfen Gegenstand (Schere, Stricknadel oder Bleistift) aus.

4**5****Wendeöffnung schliessen**

Falte die Nahtzugabe der Wendeöffnung nach innen ein und steppe sie knappkantig (2 mm) ab. Alternativ kannst du die Öffnung auch mit einem Matratzenstich von Hand schliessen.

5**6****Schleife befestigen**

Knote die fertige Schleife jetzt einfach um dein Basic-Scrunchie – fertig ist das süsse Extra.

6

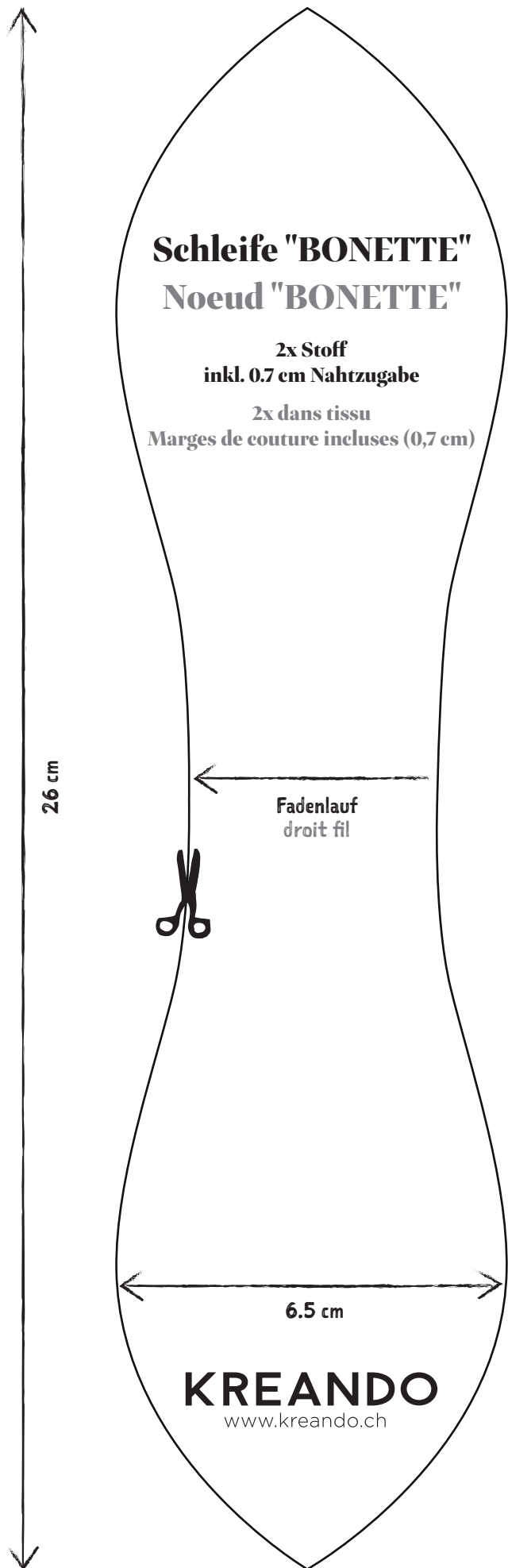


Rechtlicher Hinweis

Vielen Dank, dass du dich für die Nähanleitung Scrunchie "BONETTE" von KREANDO entschieden hast! Wir haben uns grosse Mühe gegeben, jeden Schritt detailliert zu beschreiben und das Schnittmuster sorgfältig zu zeichnen und zu testen. So wird dein Projekt ein voller Erfolg!

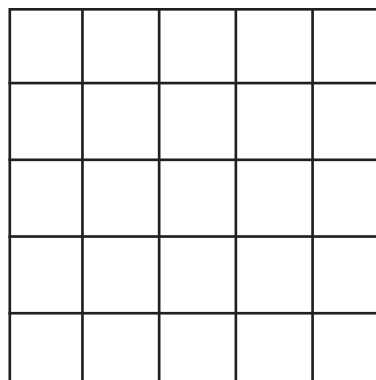
Wichtig: Diese Anleitung und das Schnittmuster sind nur für deinen persönlichen Gebrauch gedacht. Du darfst diese nicht teilen oder weiterverkaufen. Mit einer Vervielfältigung oder dem Verkauf ohne unsere Genehmigung verletzst du unser Urheberrecht.

Falls du Fragen hast oder eine spezielle Genehmigung benötigst, melde dich gerne bei uns.



Druckanleitung

1. Öffne das Druckermenü.
2. Kontrolliere bei den Einstellungen, dass **Tatsächliche Grösse** oder **Benutzerdefinierter Massstab: 100%** definiert ist, um die korrekte Grösse zu erhalten.
3. Klicke auf **Drucken**.
4. Überprüfe den Ausdruck mit dem Kontrollkästchen.



Kontrollfeld 5 cm x 5 cm