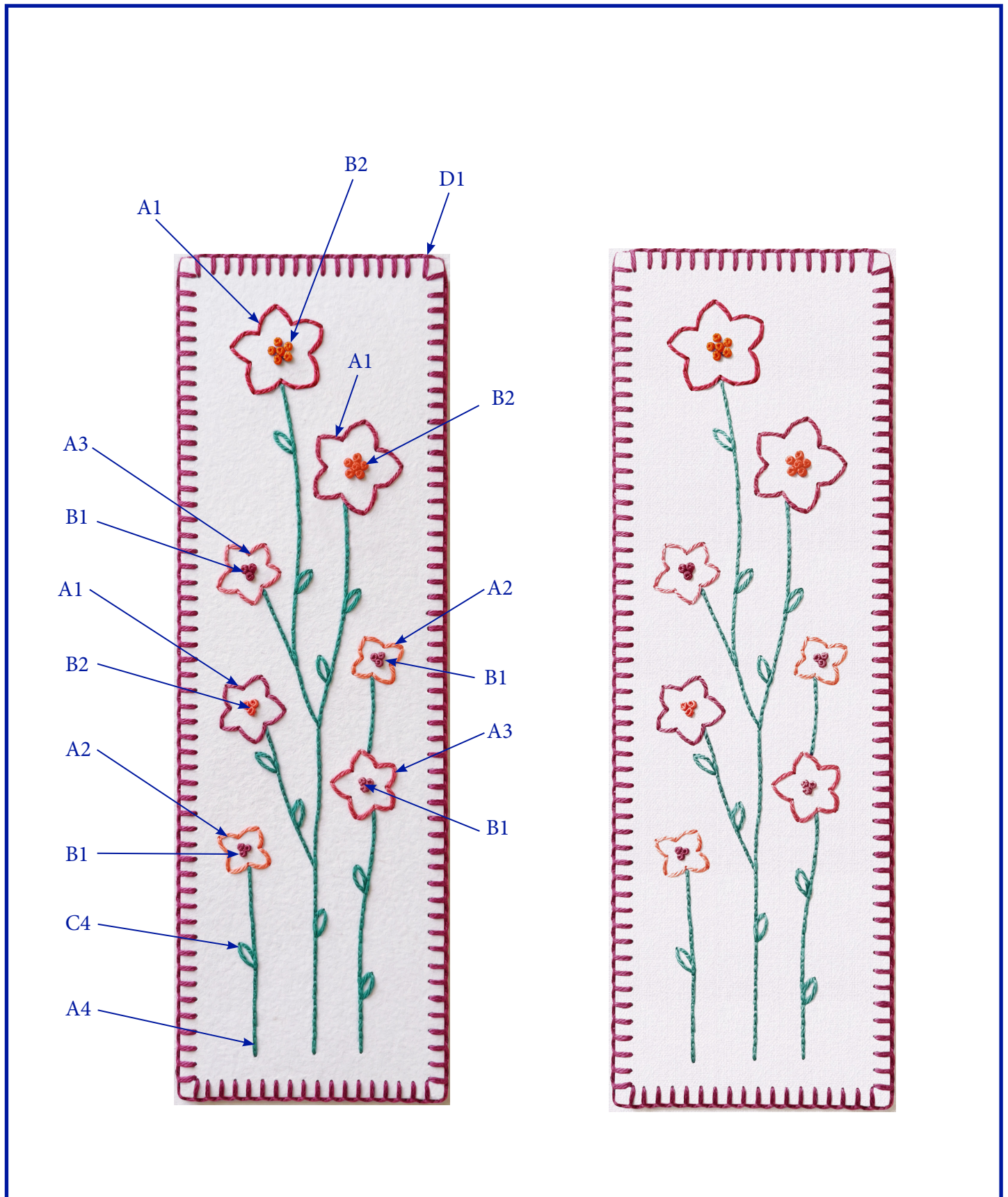


FLORAL EMBROIDERY BOOKMARKS MARQUE-PAGES BRODÉS DE MOTIFS FLORAUX

COLOUR GUIDE / DIAGRAMME EN COULEUR

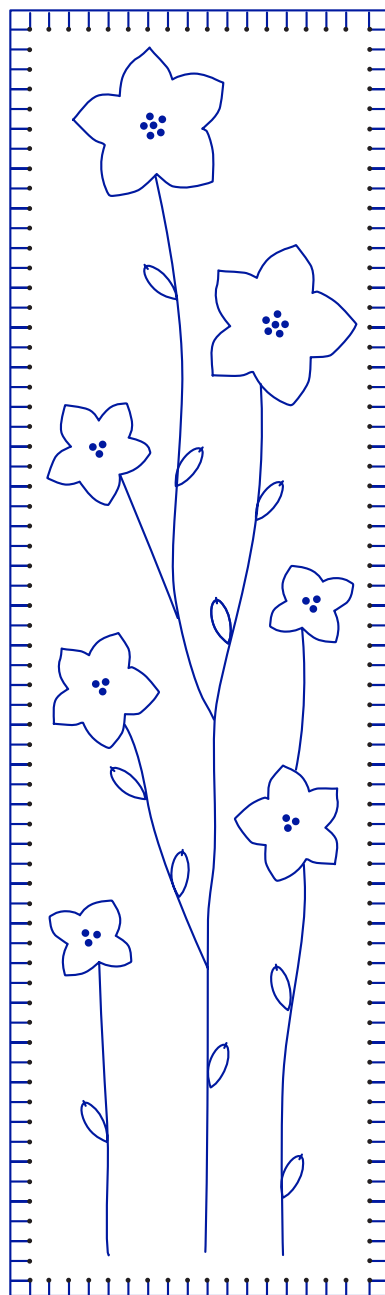
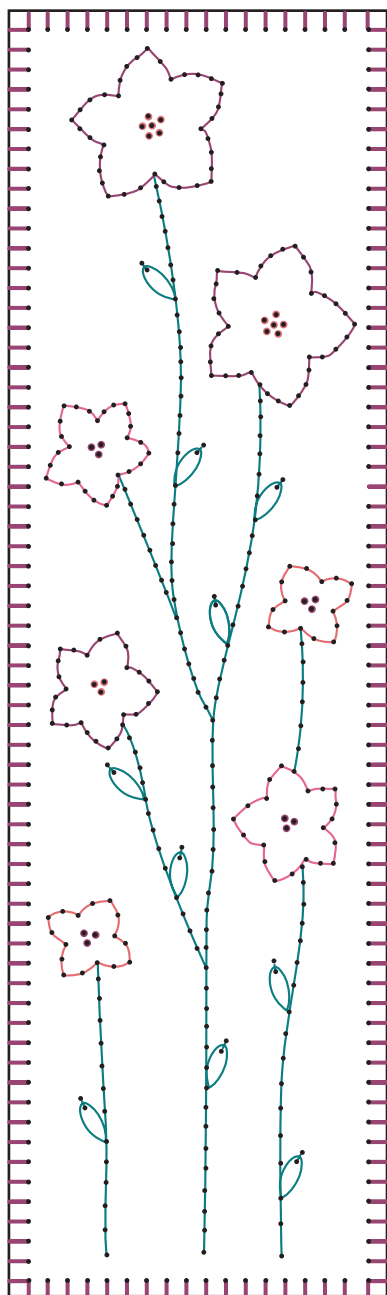


WWW.DMC.COM © 2026 / ALL RIGHTS RESERVED WORLDWIDE

DMC LIBRARY - BIBLIOTHÈQUE DMC

FLORAL EMBROIDERY BOOKMARKS MARQUE-PAGES BRODÉS DE MOTIFS FLORAUX

TECHNICAL CHART / DIAGRAMME







FLORAL EMBROIDERY BOOKMARKS


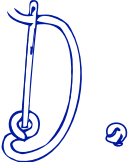
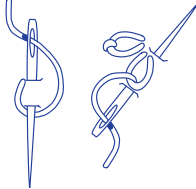
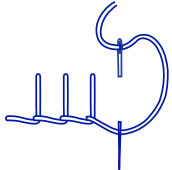
MARQUE-PAGES BRODÉS DE MOTIFS FLORAUX

INSTRUCTIONS

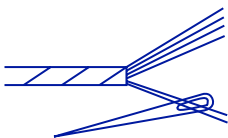
COLOUR / COULEURS

CODE N° CODE N°	COLOUR COULEUR	N° SKEINS* N° D'ÉCHEVETTES*	CODE N° CODE N°	COLOUR COULEUR	N° SKEINS* N° D'ÉCHEVETTES*	CODE N° CODE N°	COLOUR COULEUR	
1	 3803	x 1	3	 3781	x 1	4	 3814	x 1
2	 351	x 1						

STITCHES / POINTS

CODE LETTER LETTRE	A	CODE LETTER LETTRE	B	CODE LETTER LETTRE	C
					
	Backstitch / Point arrière		French knot / Point de noeud		Lazy daisy stitch / Point de bouclette
CODE LETTER LETTRE	D				
					
	Buttonhole stitch / Point de feston				

USE 2 STRANDS
UTILISER 2 BRINS



*Number of strands and skeins calculated for design size 1.95 x 6.7 in
Nombre de brins et d'échevettes calculé pour un dessin de 5 cm x 17 cm

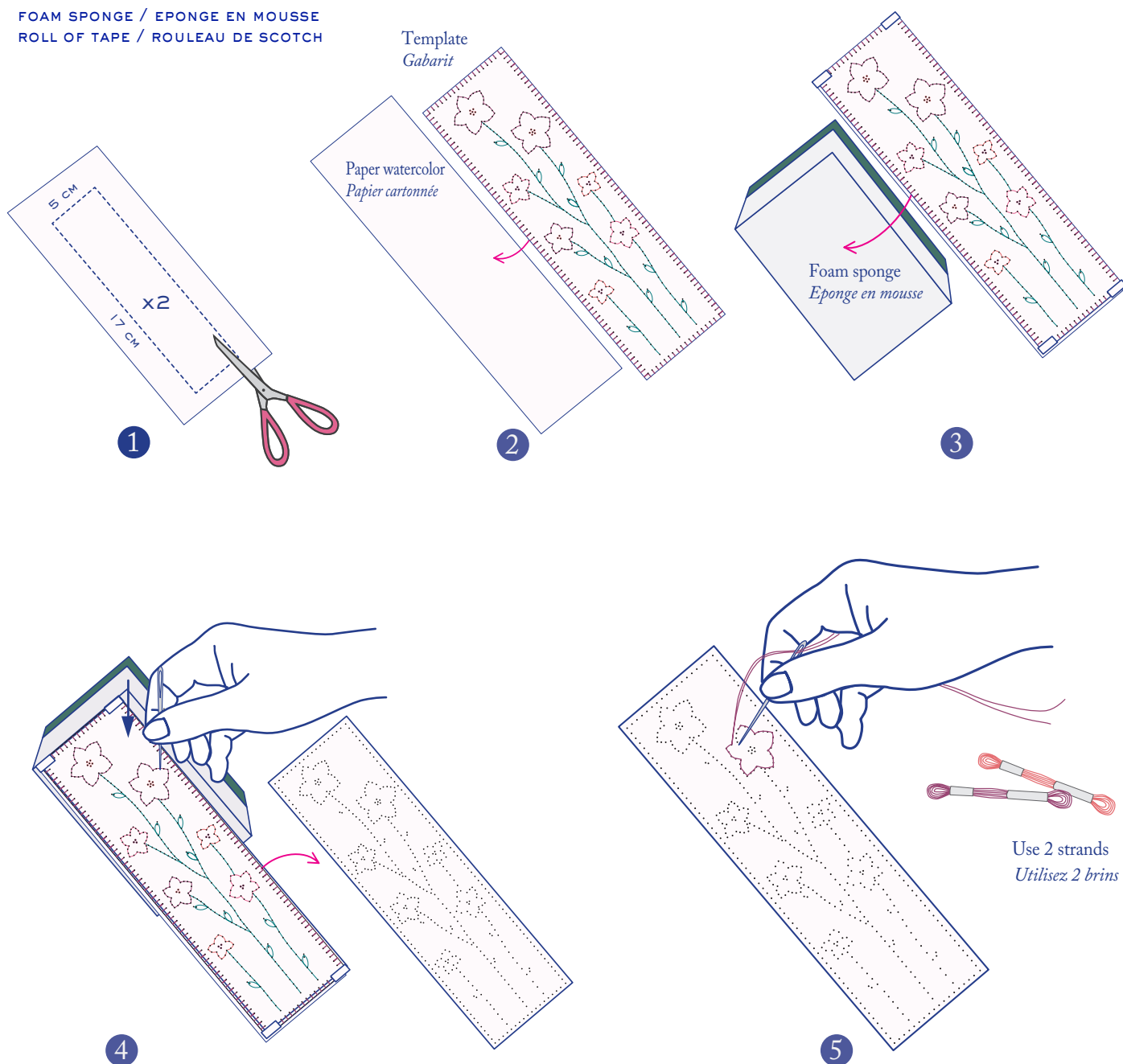
PAPER BOOKMARK INSTRUCTIONS

INSTRUCTIONS POUR FABRIQUER UN MARQUE-PAGE EN PAPIER

GETTING STARTED - COMMENCER

TOOL KIT / FOURNITURES

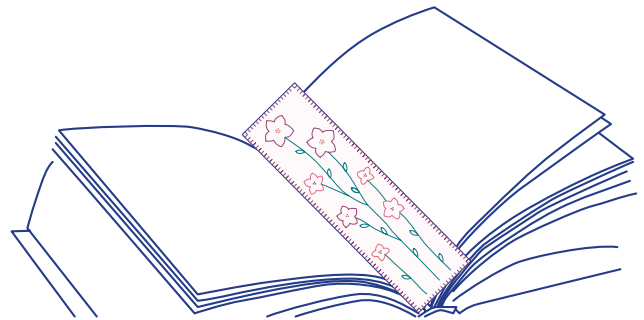
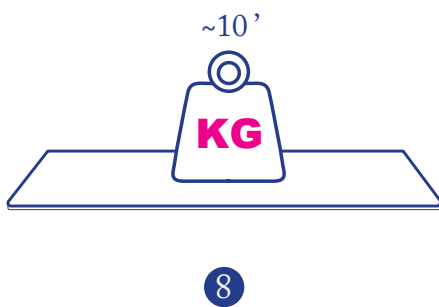
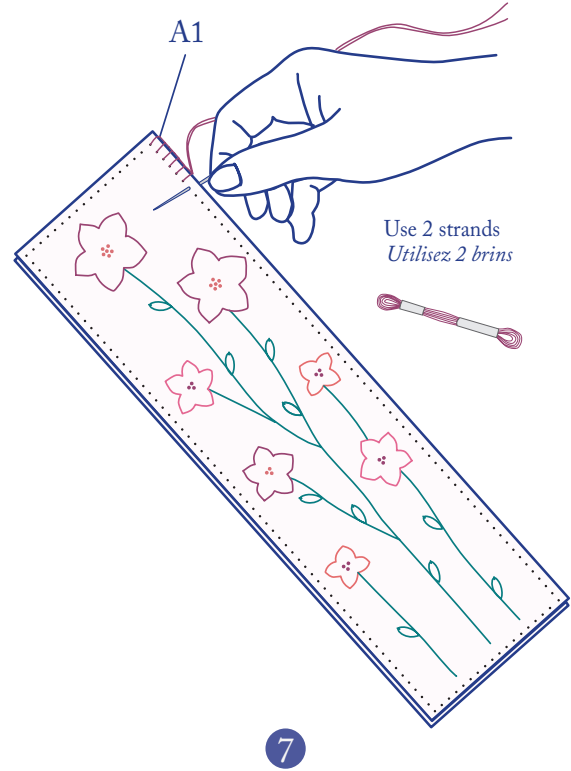
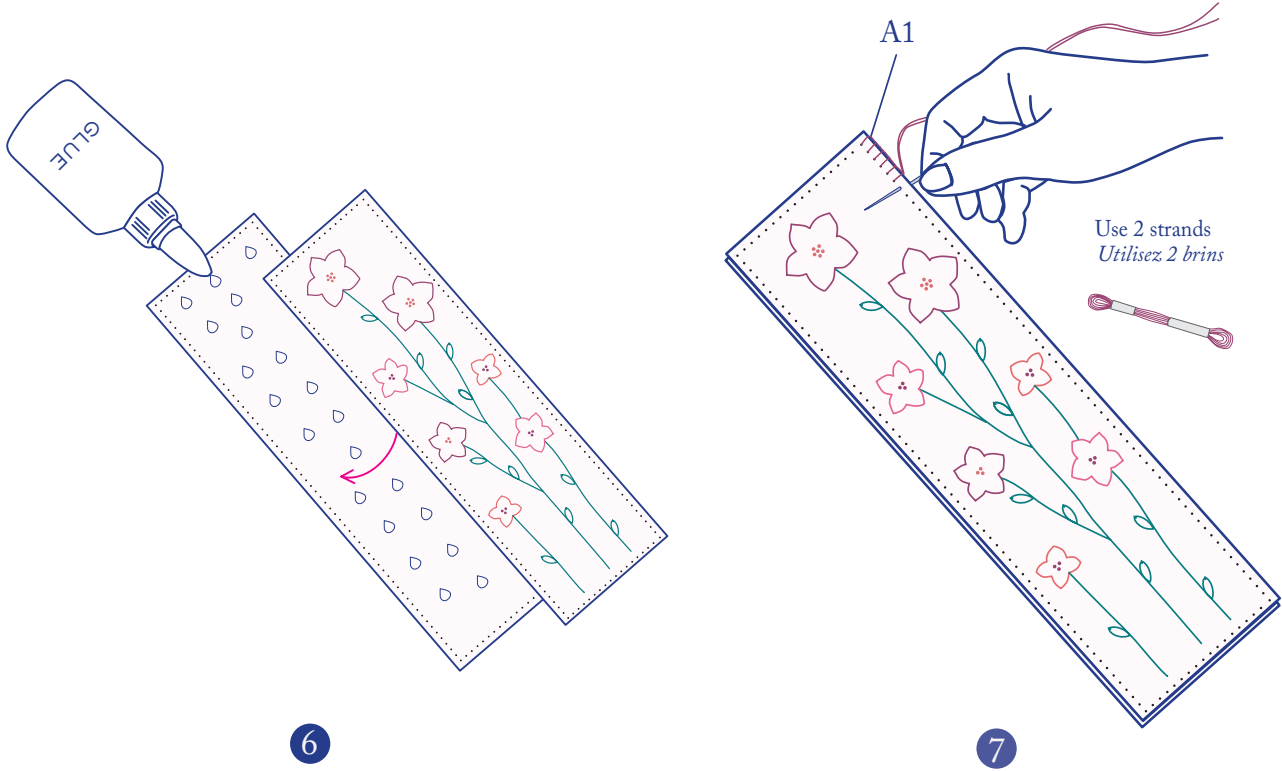
DMC MOULINÉ SPECIAL ART. 117 EMBROIDERY THREAD
FILS MOULINÉ SPÉCIAL ART. 117 DMC
WATERCOLOUR PAPER / PAPIER AQUARELLE CARTONNÉ
5 x 17 CM / 1.95 x 6.7 IN
| TEMPLATE / | GABARIT
| TRADITIONAL EMBROIDERY NEEDLE /
| AIGUILLE BRODERIE TRADITIONNELLE
SCISSORS / CISEAUX
GLUE / COLLE
FOAM SPONGE / EPONGE EN MOUSSE
ROLL OF TAPE / ROULEAU DE SCOTCH



PAPER BOOKMARK INSTRUCTIONS

INSTRUCTIONS POUR FABRIQUER UN MARQUE-PAGE EN PAPIER

GETTING STARTED - COMMENCER



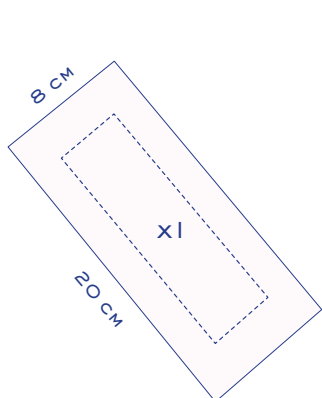
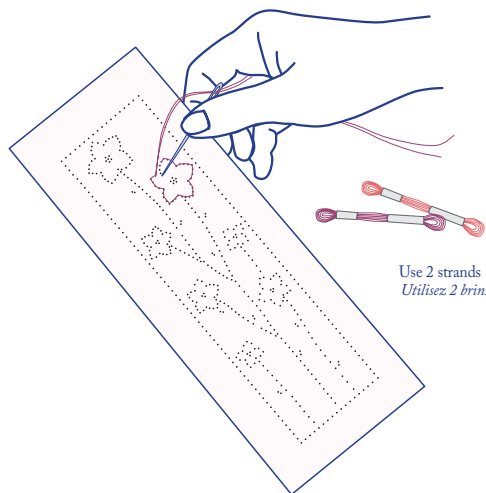
FABRIC BOOKMARK INSTRUCTIONS

INSTRUCTIONS POUR FABRIQUER UN MARQUE-PAGE EN TISSU

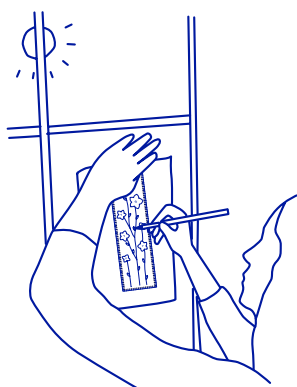
GETTING STARTED - COMMENCER

TOOL KIT / FOURNITURES

DMC MOULINÉ SPECIAL ART. 117 EMBROIDERY THREAD
 FILS MOULINÉ SPÉCIAL ART. 117 DMC
 FABRIC COTTON PERCALE WHITE - 3.15 x 7.87 IN /
 TOILE PE COTON PERCALE BLANCHE - 8 x 20 CM
 | BURGUNDY FELT FABRIC - 1.95 x 6.7 IN /
 | TOILE EN FEUTRE BORDEAU - 5 x 17 CM
 | TEMPLATE / | GABARIT
 | EMBROIDERY TRADITIONAL NEEDLE /
 | AIGUILLE À BRODERIE TRADITIONNELLE
 | WATER SOLUBLE EMBROIDERY TRANSFER PEN /
 | STYLO DE TRANSFERT SOLUBLE À L'EAU /
 SCISSORS / CISEAUX



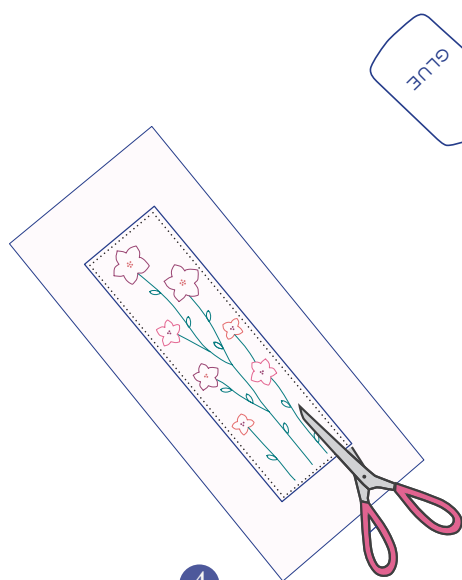
1



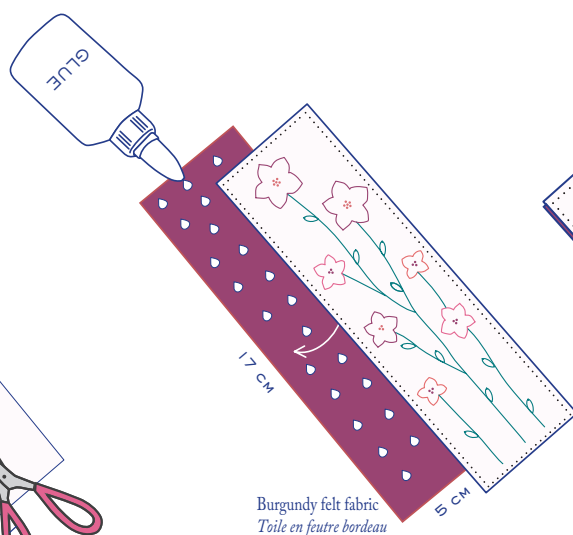
2 See instructions on page 7 of 7 /
 Voir instruction page 7/7

3 Once you have finished stitching your design, rinse your base fabric in cold water to remove transfer pen ink.
 Quand vous avez fini de broder votre motif, rincez le tissu à l'eau froide pour dissoudre l'encre du stylo de transfert.

See instructions on page 7 of 7 /
 Voir instruction page 7/7

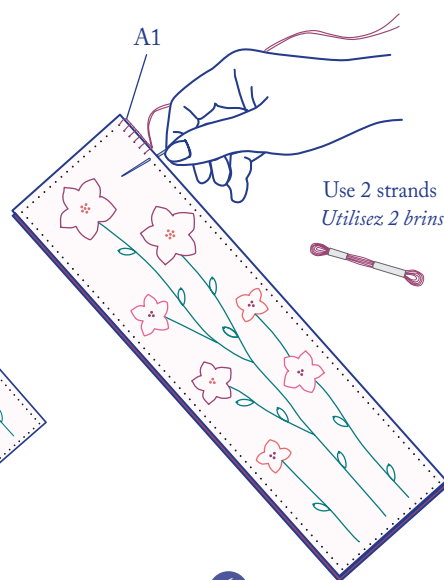


4

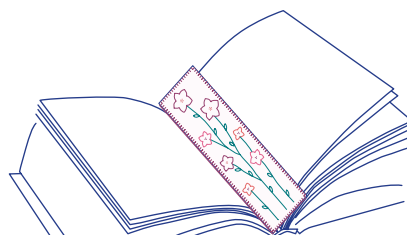


Burgundy felt fabric
 Toile en feutre bordeau

5



6

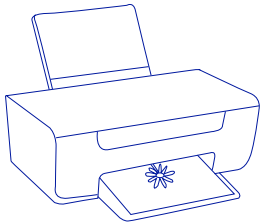


INSTRUCTIONS

TRANSFER PEN / STYLO TRANSFER

STEP
ÉTAPE

1

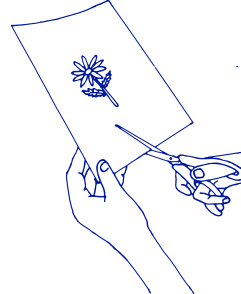


Download your design sheet, print it out. The design format is A4 so if you are printing on US letter, make sure to print at 100%.

Téléchargez votre feuille de motif et imprimez-la. Le format de la feuille est en format A4. Si vous imprimez au format US Letter, assurez-vous d'imprimer à 100%.

STEP
ÉTAPE

2

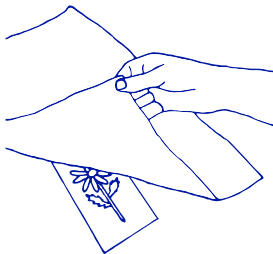


Cut around the illustrations from the printed sheet and place the design you want to stitch, face side up, on a flat surface. NB: if you don't place the design face side up your design will be backwards.

Découpez le motif que vous souhaitez broder et placez-le du bon côté vers le haut, sur une surface plane. NB: si vous ne le placez pas du bon côté vers le haut.

STEP
ÉTAPE

3



Decide where you want your embroidery and place your base fabric on top of your design sheet and secure it using pins or masking tape.

Choisissez le tissu sur lequel vous souhaitez broder votre motif et placez-le sur le motif. Puis, sécurisez le motif sur le tissu à l'aide d'épingles ou d'un ruban adhésif.

STEP
ÉTAPE

4

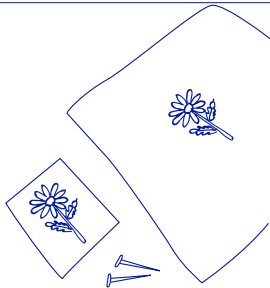


Place your base fabric against an available light source i.e a window, lightbox or computer screen and trace the design onto your base fabric using a water soluble embroidery transfer pen.

Placez votre tissu contre une source lumineuse - une fenêtre, une table lumineuse ou un écran d'ordinateur et décalquez votre motif sur le tissu avec un stylo de transfert soluble à l'eau.

STEP
ÉTAPE

5



Once you have traced the design, remove the pinned design from the back of your fabric.

Une fois votre motif transféré sur le tissu, enlevez le motif épinglé à l'arrière du tissu.

STEP
ÉTAPE

6

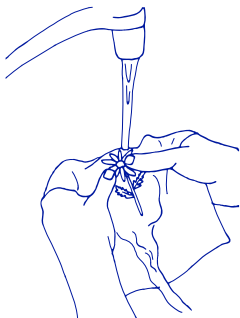


Hoop fabric and start stitching out your design following the stitch instruction illustrations. It's super easy, just follow the lines.

Commencez à broder votre conception en suivant les lignes du motif que vous venez de tracer.

STEP
ÉTAPE

7

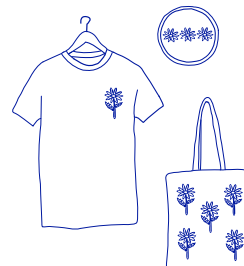


Once you have finished stitching your design, rinse your base fabric in cold water to remove transfer pen ink.

Quand vous avez fini de broder votre motif, rincez le tissu à l'eau froide pour dissoudre l'encre du stylo de transfert.

STEP
ÉTAPE

8



Enjoy your custom embroidered creation.

Profitez de votre création!